

LA RIVIERE DE LA VIE

Les poissons migrateurs amphihalins partagent leur cycle de vie entre la mer et la rivière. Onze espèces, dont beaucoup sont menacées, existent dans l'Espace Atlantique Nord-Est et fournissent des "services écosystémiques" aux communautés locales. Mieux connaître leur importance pour les économies régionales et le bien-être de la Société constitue une avancée pour une meilleure gestion de ces espèces. Le projet Interreg Espace Atlantique DiadES a mené une recherche innovante pour évaluer la valeur monétaire des services écosystémiques associés à ces poissons dans sept bassins versants répartis dans cinq pays.



SERVICES D'APPROVISIONNEMENT

La fourniture de protéines et d'autres produits dérivés pour les besoins humains est un service écosystémique primaire fourni par les poissons migrateurs amphihalins. Ces espèces sont exploitées par des pêcheries maritimes, estuariennes et/ou fluviales.

SERVICES DE REGULATION

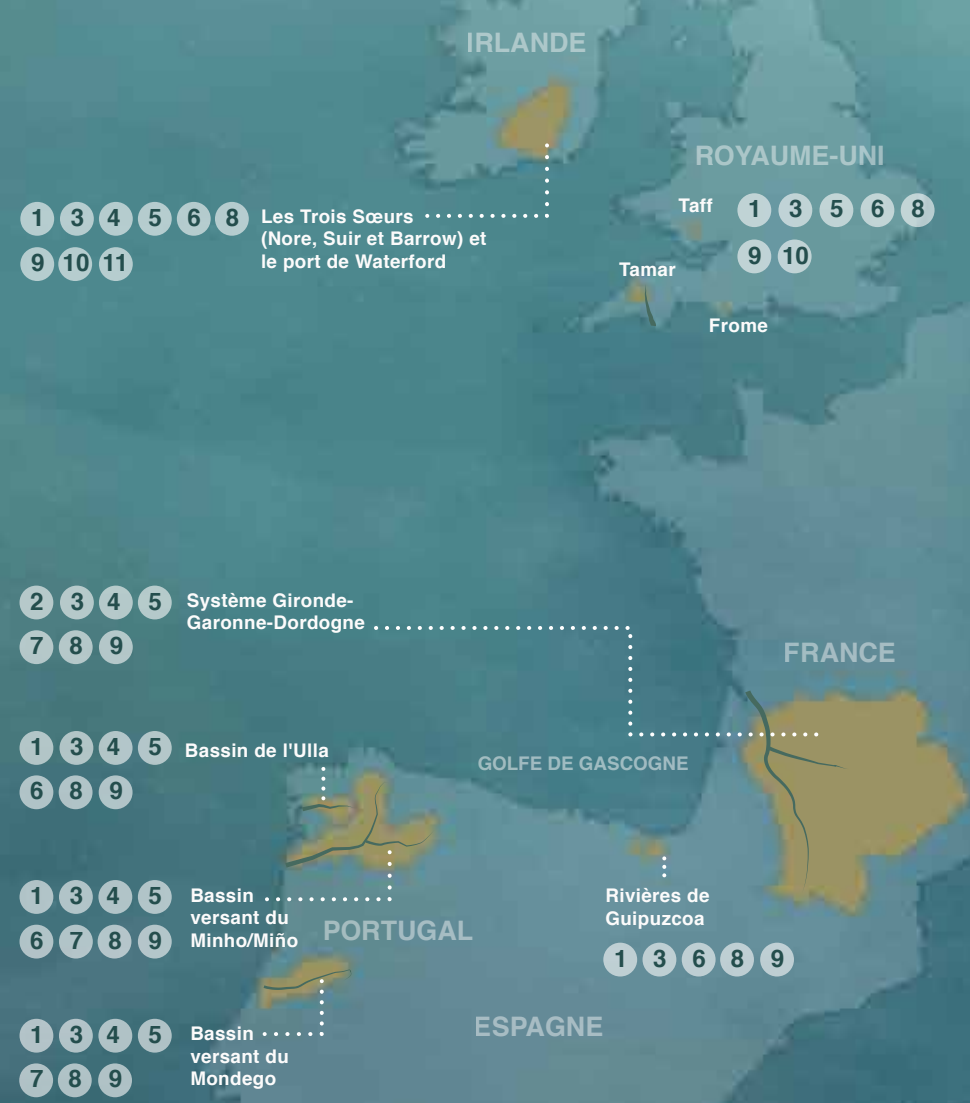
Lien entre les environnements d'eau douce et marin, ils constituent une source de nourriture importante pour d'autres espèces ; ils apportent des nutriments marins dans les rivières par leur activité de frai et leur mortalité ; ils favorisent la régulation des nutriments par leur consommation de nourriture et leurs fèces.

SERVICES CULTURELS

Dans l'ensemble de leur aire de répartition, ils sont associés à un riche patrimoine culturel lié à des événements régionaux spécifiques, à des spécialités culinaires, à l'art et au folklore. Nombre de ces espèces sont très appréciées pour la pêche sportive.

ESPECES MIGRATRICES AMPHIALINES EVALUEES PAR LE PROJET DIADES

Les numéros correspondent aux principales espèces présentes dans chaque bassin versant. Le nom de l'espèce est indiqué dans le tableau du bas.



SERVICES ÉCOSYSTÉMIQUES PAR ZONE ET PAR ESPÈCE

Quelles contributions des poissons migrateurs amphihalins en termes de bénéfices et de valeur pour la Société ? Pour chaque cas d'étude, nous avons estimé la valeur monétaire des services écosystémiques rendus et l'avons synthétisée dans ce tableau.

Services d'approvisionnement
Services de régulation
Services culturels

Niveau d'activité
Élevé
Moyen
Faible ou inexistant
Pas d'évaluation

Statut selon la liste rouge européenne de l'Union Internationale pour la Conservation de la Nature (IUCN)
En danger critique d'extinction
Vulnérable
Préoccupation mineure

Bassin versant	1	2	3	4	5	6	7	8	9	10	11
Les Trois Sœurs (Nore, Suir et Barrow) et le port de Waterford	●	●	●	●	●	●	●	●	●	●	●
Bassins versants de la Taff, de la Tamar et de la Frome	●	●	●	●	●	●	●	●	●	●	●
Système Gironde-Garonne-Dordogne	●	●	●	●	●	●	●	●	●	●	●
Rivières de Guipuzcoa	●	●	●	●	●	●	●	●	●	●	●
Bassin de l'Ulla	●	●	●	●	●	●	●	●	●	●	●
Bassin versant du Minho/Miño	●	●	●	●	●	●	●	●	●	●	●
Bassin versant du Mondego	●	●	●	●	●	●	●	●	●	●	●